

# HERZLICH WILLKOMMEN

## BETRIEBLICHE KRANKENVERSICHERUNG DIE EXTRAPORTION GESUNDHEIT

Allianz Pension Partners GmbH  
8. Juni 2021





# Ihre Referenten heute



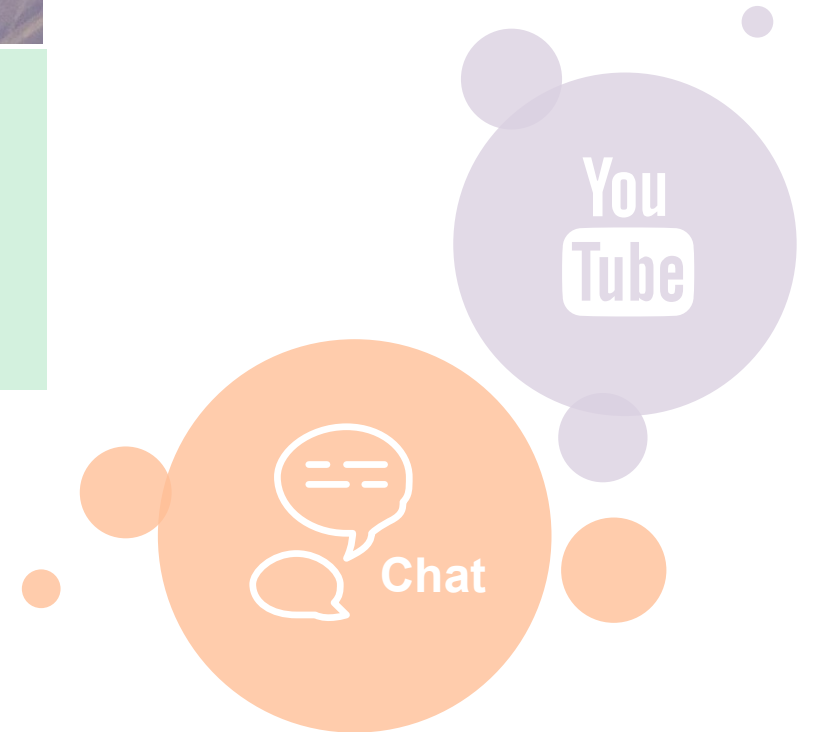
**Dr. Markus Nitsche**  
Geschäftsführer  
Allianz Pension Partners  
GmbH



**Daniel Bahr**  
Vorstand  
Allianz Private  
Krankenversicherungs-AG

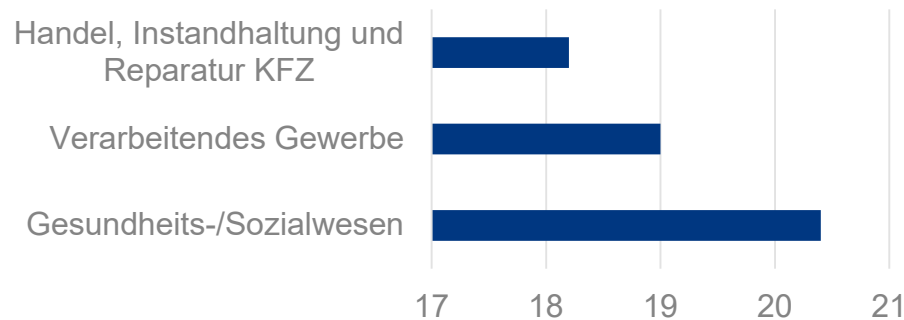
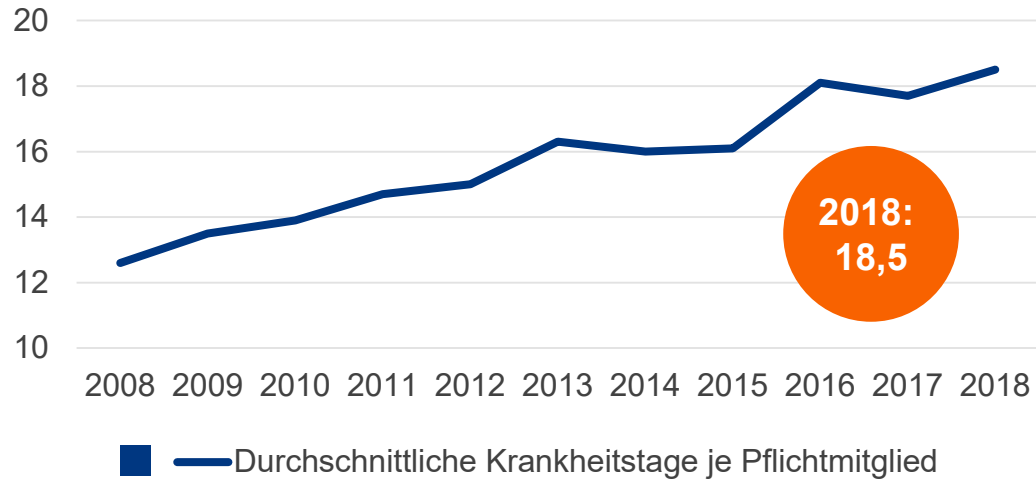


**Paul Hillmann**  
Underwriter  
Allianz Private  
Krankenversicherungs-AG



# Herausforderungen psychischer Belastungen am Arbeitsplatz

Durchschnittliche Krankheitstage je Pflichtmitglied<sup>1</sup>

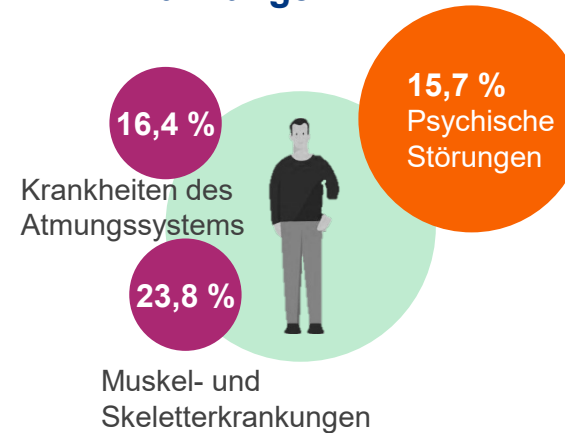


<sup>1</sup> <https://www.iwd.de/artikel/krankenstand-in-deutschland-steigt-456309/>

<sup>2</sup> Statistisches Bundesamt (DESTATIS).

Krankengründe<sup>2</sup>

## Erkrankungen



## Krankheitstage je Fall

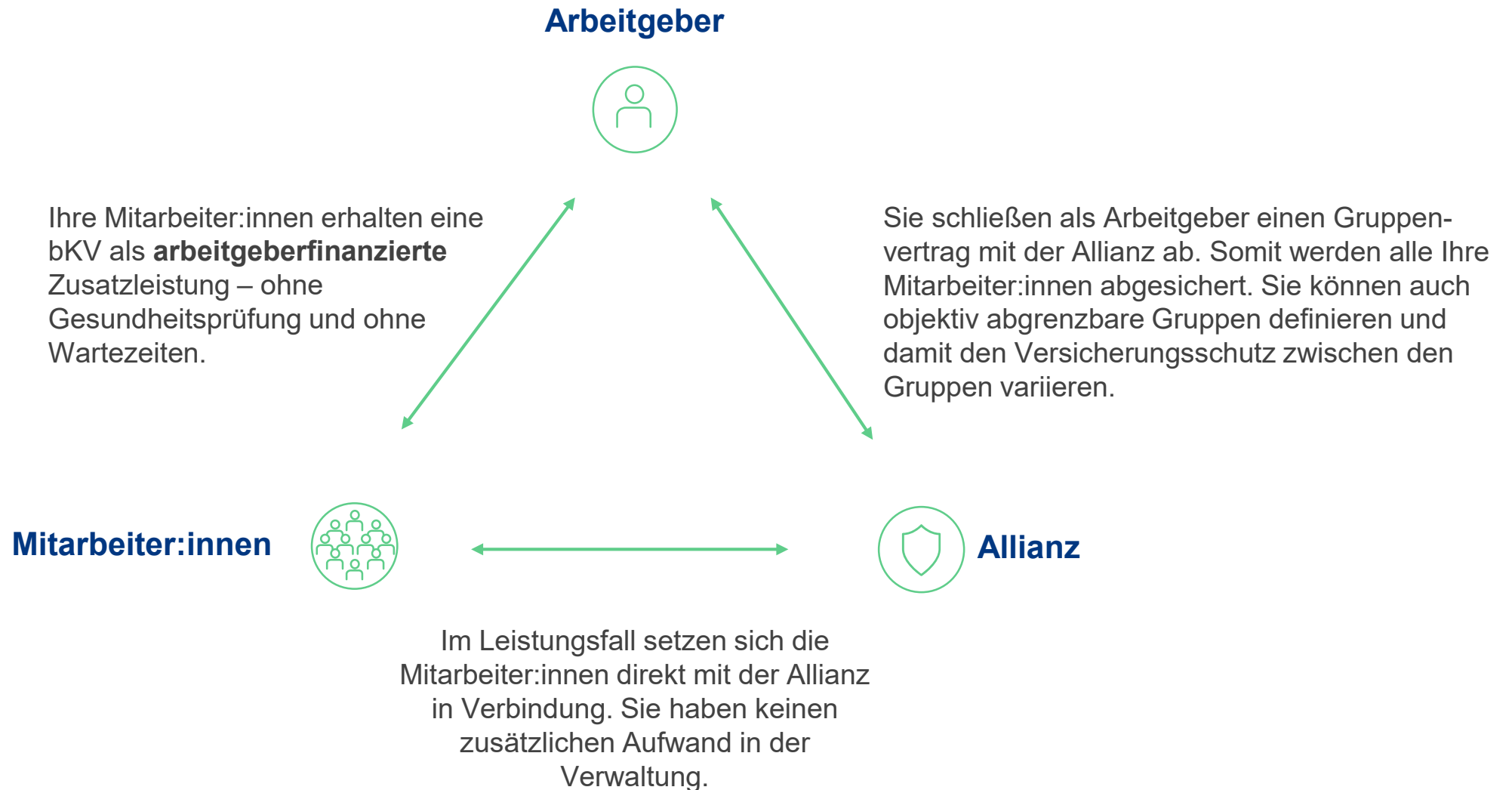


## Kosten<sup>2</sup> AU

- ➔ Psychischer Störungen: ca. **7.400 EUR\*** Kosten pro **Mitarbeiter:in**/Jahr bei Ausfall
- ➔ Krankheiten des Kreislaufsystems: **4.220 EUR\***
- ➔ Krebserkrankungen: **6.180 EUR\***

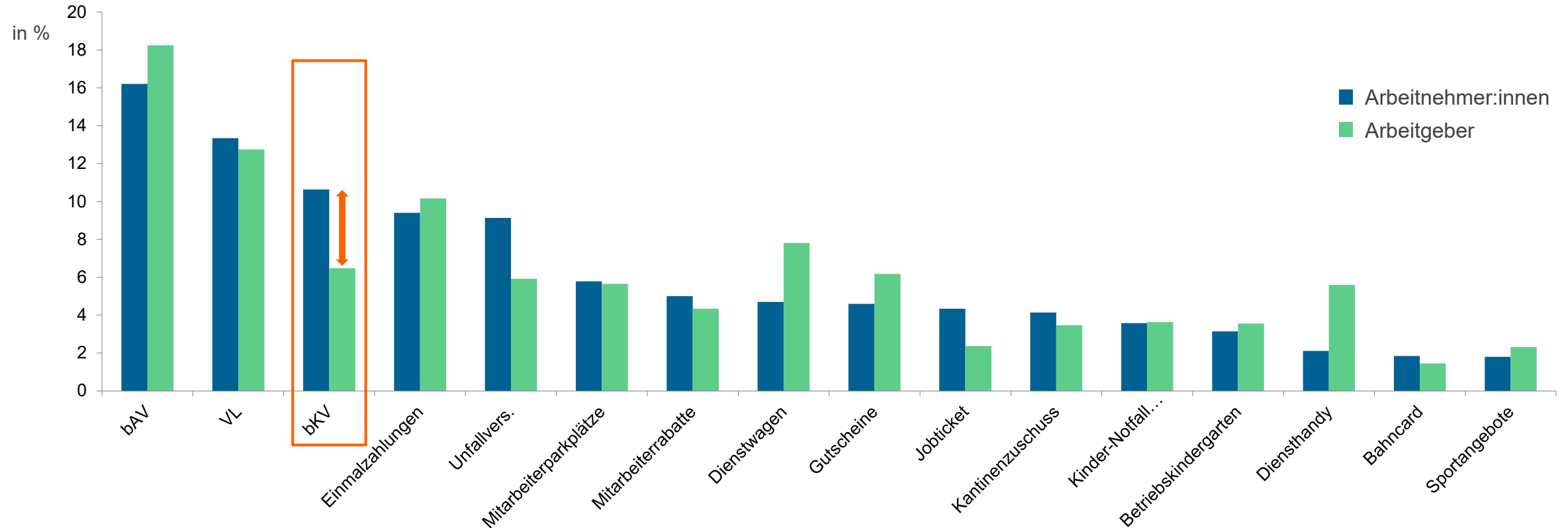
\*durchschnittliche Kosten pro AU-Tag liegen zwischen 150-600 EUR hier gerechnet mit 200 EUR auf 37,0Tage.

# Die betriebliche Krankenversicherung (bKV)



# Die bKV ist nach bAV und VL die beliebteste Personalzusatzleistung

Das Personalinstrument mit Soforteffekt.



AN: Welche der dargestellten Personalzusatzleistungen ist für Sie persönlich am wichtigsten, welche am unwichtigsten? Basis: ohne k. A.

AG: Wie wichtig sind aus Ihrer Sicht die verschiedenen Personalzusatzleistungen für die Attraktivität eines Unternehmens als Arbeitgeber? Basis: ohne k. A.

Quelle: Arbeitgeber-/Arbeitnehmerbefragung durch GfK, 2015; repräsentative Befragung von ca. 2.600 Arbeitnehmer:innen, Schüler:innen und Student:innen sowie ca. 600 Personen, die in Unternehmen für das Thema Personalzusatzleistungen zuständig sind (Inhaber, Geschäftsführer, Personalentscheider).

# Die bKV: Lösungen für verschiedene personalpolitische Herausforderungen



## Exklusive Vorteile einer arbeitgeberfinanzierten bKV

- Keine Risikoprüfung
- Leistungen, die privat nicht erworben werden können
- Steuerliche Förderung

### Was haben Unternehmen von einer bKV?

Die **Fluktuationsquote ist nur halb so hoch** in Unternehmen die eine bKV anbieten.<sup>1</sup>

Um **12 % steigt die Zufriedenheit** mit dem Arbeitgeber, wenn eine bKV angeboten wird.<sup>1</sup>

Die bKV ist bei Arbeitnehmern **doppelt so beliebt** wie Mobilitätsleistungen (z. B. Dienstwagen oder Jobticket).<sup>1</sup>

<sup>1</sup>) Quelle: Arbeitgeber/Arbeitnehmer-befragung von ca. 2.600 Arbeitnehmern und 600 Arbeitgebern, GfK 2015



# Vorsorgetarif mit hohen Budgets für zielführende Prävention

Ihre Mitarbeiter:innen profitieren sofort!



**Vorsorge**  
100 % für diverse Vorsorgeuntersuchungen im Wert von ca. 1.900 EUR innerhalb von 2 Kalenderjahren  
Auch für PKV-Versicherte!



**VorsorgeExtra**  
Gesundheitskurse & Impfungen, max. 250 EUR p. a., Telefoncoaching.  
Auch für PKV-Versicherte!



2.470 EUR Erstattungsbudget in 2 Kalenderjahren für 13,31 EUR Monatsbeitrag je Mitarbeiter:in möglich.

		Erstattungsbudget Gemäß erstattungsfähigen GOÄ-Ziffern der Vorsorge-Checkliste <sup>1</sup>	
		Leistung	
alle 2 Jahre <sup>2</sup>	Herz- und Gefäß-Check-Up	Erstattung	ca. 760 EUR
	Erweiterte Krebsfrüherkennung inkl. Mammografie und Darmspiegelung	Erstattung	ca. 820 EUR
	Sportlervorsorge mit Laktattest und Laufbandanalyse	Erstattung	ca. 140 EUR
	Ergänzende Gesundheitsuntersuchungen inkl. Glaukom-Screening und Lungenfunktionsuntersuchung	Erstattung	ca. 170 EUR
jährlich	Schwangerenvorsorge	Erstattung	ca. 330 EUR
	Gesundheitskurse und Impfungen, z. B. Ernährungsberatung oder Grippeimpfung	Erstattung	250 EUR
		<b>Gesamterstattung in 2 Jahren</b>	<b>2.470 EUR</b>

Alle Beiträge sind Monatsbeiträge und enthalten die Beitragsbefreiung in entgeltfreien Zeiten.  
<sup>1</sup> Beträge u. a. abhängig von Geschlecht und Steigerungsfaktor.  
<sup>2</sup> Die Leistungen können innerhalb von zwei aufeinander folgenden Kalenderjahren in Anspruch genommen werden.

# Neu: Das Budgetmodell

## Wahlfreiheit für Mitarbeiter:innen

### MeinGesundheitsBudget Plus/Best

Jährliches Budget in EUR:

300 EUR

600 EUR

900 EUR

1200 EUR

1500 EUR



**Sehhilfe 180- 260 EUR<sup>1</sup>**

**Operative Korrektur der Sehschärfe (LASIK)**



**Naturheilverfahren**

Alternative Heilmethoden (z.B. Osteopathie, Chirotherapie)  
Leistungserbringung durch Ärzte und Heilpraktiker  
Abrechnung nach Gebührenverzeichnis der Heilpraktiker und  
Hufeland-Leistungsverzeichnis



**Arzneimittel, Heil- und Hilfsmittel**

z.B. Verschriebene Medikamente, Medizinische Heil- und Hilfsmittel  
Zuzahlungen zur Physiotherapie  
Zuzahlungen von gesetzlich Krankenversicherten

Neu

Neu



**Zahnbehandlung, Kieferorthopädie nach Unfall**

**Professionelle Zahnreinigung und Bleaching 80- 160 EUR<sup>1</sup>**



**Zahnersatz zusätzlich zum gewählten Budget**

Erstattung von 70% oder 90 % der Kosten  
inkl. Vorleistungen der GKV

**33,48 EUR**  
Monatsbeitrag/  
Mitarbeiter:in  
Für 900 Euro  
Budget und 70 %  
Zahnersatz

<sup>1</sup> Leistungen für Sehhilfen und Zahnvorsorge sind innerhalb des jährlichen Budgets gesondert gedeckelt. Die Leistungen steigen – ausgehend von 180 EUR (Sehhilfen) bzw. 80 EUR (Zahnvorsorge) – mit jeder höheren Budgetstufe um 20 EUR. Details siehe Folgeseite.



# Die Produktkonzepte der Allianz – maximale Entscheidungsfreiheit



## → gesund<sup>x</sup> – die Extraportion Gesundheit

Sie wählen frei zwischen Baustein- oder Budgetmodell oder einer Kombination beider Konzepte für Ihre individuelle bKV-Lösung.

### Bausteinmodell

#### Die wichtigsten Vorteile:

- ✓ Maximale Entscheidungsfreiheit für Arbeitgeber
- ✓ Arbeitgeber setzt Schwerpunkte in der Versorgung
- ✓ Individuelle Kombination von Bausteinen

### Budgetmodell

#### Die wichtigsten Vorteile:

- ✓ Kompakttarif mit ambulanten und zahnärztlichen Leistungen
- ✓ Gesundheitsleistungen, die zur kompletten Belegschaft passen
- ✓ Maximale Wahlfreiheit für Mitarbeiter:innen – innerhalb eines Budgets

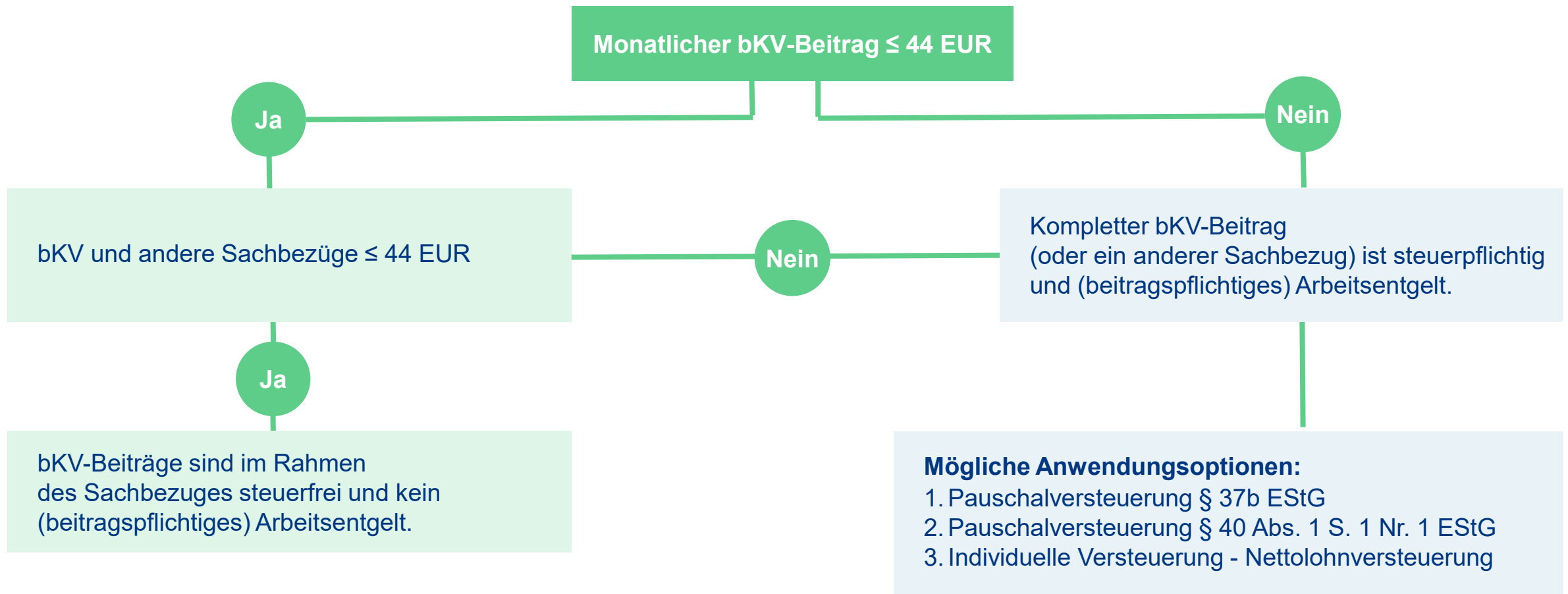
### Kombimodell

#### Die wichtigsten Vorteile:

- ✓ Runden Sie den Schutz durch die Kombination eines Budgetpakets mit einem oder mehreren bKV-Bausteinen ab
- ✓ Die Premium Versorgung für Ihre Mitarbeiter:innen

# Die bKV ist steuerlich vorteilhafter als eine Gehaltserhöhung

2022 steigt die monatliche Freigrenze von 44 EUR auf 50 EUR. Dann ist noch mehr Gesundheit für die Mitarbeiter:innen möglich.



Die Informationen in dieser Unterlage basieren auf Beurteilungen und rechtlichen Einschätzungen der Allianz Privaten Krankenversicherungs-AG zum gegenwärtigen Zeitpunkt. Sie sind nicht als Grundlage für vertragliche Regelungen oder für Beurteilungen im Einzelfall geeignet. Auch ersetzen diese Informationen keine Steuer- oder Rechtsberatung. Eine Haftung gegenüber dem Empfänger oder gegenüber Dritten wird durch diese Informationen nicht begründet.

# Umfangreiche Gesundheitservices – die Extraportion Fürsorge.



## Allianz gegen Schmerz

Schnelle Hilfe z. B. bei Rücken-, Knie- oder Schulterbeschwerden:  
[www.allianzgegenschmerz.de](http://www.allianzgegenschmerz.de)



## Medizinische Hotline 24/7

Von unabhängigen Expert:innen – telefonisch rund um die Uhr.



## Ärztliche Video-Sprechstunde

Digitale Sprechstunde mit einem Allgemeinmediziner oder Facharzt.



## Facharzt-Vermittlung

Zeitnahe Termine beim Facharzt in Ihrer Nähe – ohne lange Wartezeiten.



## Allianz bKV-Gesundheitswelt

Mehr Informationen zu unseren Services und alles rund um das Thema Gesundheit: [gesundheitswelt.allianz.de/bkv](http://gesundheitswelt.allianz.de/bkv)



### Weitere Services

- › Rechnungseinreichung mit der Gesundheits-App – smart, schnell und sicher.
- › Tipps zu Gesundheit, Wohlfühlen, Fitness, Ernährung.

Die Services gelten für Beschäftigte und Familienangehörige!<sup>1</sup>

<sup>1</sup> Angehörige der VP, die die Services nutzen können, sind z. B.: Ehe- und Lebenspartner:innen, Eltern oder Kinder, Groß- und Schwiegereltern.



# Sprechen Sie mit uns!



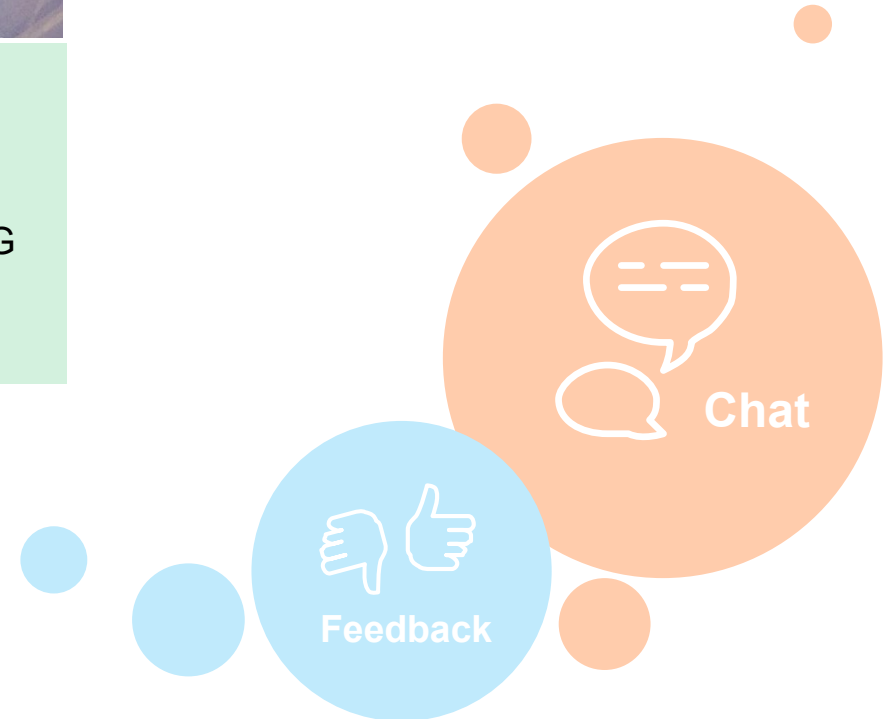
**Dr. Markus Nitsche**  
Geschäftsführer  
Allianz Pension Partners  
GmbH



**Daniel Bahr**  
Vorstand  
Allianz Private  
Krankenversicherungs-AG



**Paul Hillmann**  
Underwriter  
Allianz Private  
Krankenversicherungs-AG



# Abschlussklausel

## Vorbehalt bei Zukunftsaussagen

Soweit wir in diesem Dokument Prognosen oder Erwartungen äußern oder die Zukunft betreffende Aussagen machen, können diese Aussagen mit bekannten und unbekanntem Risiken und Ungewissheiten verbunden sein. Die tatsächlichen Ergebnisse und Entwicklungen können daher wesentlich von den geäußerten Erwartungen und Annahmen abweichen. Neben weiteren hier nicht aufgeführten Gründen können sich Abweichungen aus Veränderungen der allgemeinen wirtschaftlichen Lage und der Wettbewerbssituation, vor allem in Allianz Kerngeschäftsfeldern und -märkten, aus Akquisitionen sowie der anschließenden Integration von Unternehmen und aus Restrukturierungsmaßnahmen ergeben. Abweichungen können außerdem aus dem Ausmaß oder der Häufigkeit von Versicherungsfällen (zum Beispiel durch Naturkatastrophen), der Entwicklung der Schadenskosten, Stornoraten, Sterblichkeits- und Krankheitsraten beziehungsweise -tendenzen und, insbesondere im Bankbereich, aus der Ausfallrate von Kreditnehmern resultieren. Auch die Entwicklungen der Finanzmärkte (z. B. Marktschwankungen oder Kreditausfälle) und der Wechselkurse sowie nationale und internationale Gesetzesänderungen, insbesondere hinsichtlich steuerlicher Regelungen, können entsprechenden Einfluss haben. Terroranschläge und deren Folgen können die Wahrscheinlichkeit und das Ausmaß von Abweichungen erhöhen.

Die Gesellschaft übernimmt keine Verpflichtung, Zukunftsaussagen zu aktualisieren.

Die Inhalte dieser Präsentation sind das geistige Eigentum unseres Unternehmens. Jede weitere Verwendung sowie die Weitergabe an Dritte im Original, als Kopie, in Auszügen, elektronischer Form oder durch eine inhaltsähnliche Darstellung bedürfen der Zustimmung der Allianz Pension Partners GmbH.

**Stand 01.01.2021**

## Keine Pflicht zur Aktualisierung.

Die Gesellschaft übernimmt keine Verpflichtung, die in dieser Präsentation enthaltenen Aussagen zu aktualisieren.

Allianz Pension Partners GmbH (APP), Königinstraße 28, 80802 München  
Gemeldet bei der IHK für München und Oberbayern als Finanzanlagenvermittler mit einer Erlaubnis nach § 34f Abs. 1 Nr. 1–3 der Gewerbeordnung (GewO). Die Eintragung im Vermittlerregister ([www.vermittlerregister.info](http://www.vermittlerregister.info)) kann unter folgender Registrierungsnummer abgerufen werden: D-F-155-MAPQ-29. Vermittlung von Investmentfonds an Allianz Global Investors. Zuständige Erlaubnisbehörde: IHK München und Oberbayern, Max-Joseph-Straße 2, 80333 München, [www.ihk-muenchen.de](http://www.ihk-muenchen.de).  
Die Allianz Pension Partners GmbH ist in keiner Personenhandelsgesellschaft als geschäftsführender Gesellschafter tätig.

Beratung zu Versicherungen und deren Vermittlung als gebundener Vertreter (§ 34d Abs.7 S.1 Nr.1 GewO) ausschließlich an die sowie für Rechnung und im Namen der Versicherungsunternehmen der Allianz. Vergütung durch Provisionen und Zusatzvergütungen aus Ausschreibungen (jeweils in der Versicherungsprämie enthalten). Gemeldet bei der IHK München und Oberbayern, Max-Joseph-Straße 2, 80333 München, [www.ihk-muenchen.de](http://www.ihk-muenchen.de). Die Eintragung im Vermittlerregister ([www.vermittlerregister.info](http://www.vermittlerregister.info)) kann unter folgender Registrierungsnummer abgerufen werden: D-E368-5Q6NM-02. Gemeinsame Registerstelle nach § 11a GewO: DIHK, Breite Straße 29, 10178 Berlin, Telefon: (0180) 60 05 85 0 (Festnetzpreis 0,20 €/Anruf; Mobilfunkpreise maximal 0,60 €/Anruf), Fax 030 20308.1000. Bei Streitigkeiten können folgende Schlichtungsstellen angerufen werden: Versicherungsombudsmann e. V., PF 080632, 10006 Berlin. Ombudsmann Private Kranken- und Pflegeversicherung, PF 060222, 10052 Berlin.

APP besitzt weder direkte noch indirekte Beteiligungen von über zehn Prozent an den Stimmrechten oder am Kapital eines Versicherungsunternehmens. APP ist eine 100%ige Tochtergesellschaft der Allianz Deutschland AG.