

# HERZLICH WILLKOMMEN

## EINBLICK IN DIE KAPITALANLAGE EINES LEBENSVERSICHERERS

Allianz Pension Partners GmbH  
07.05.2020





# Ihre Referenten heute



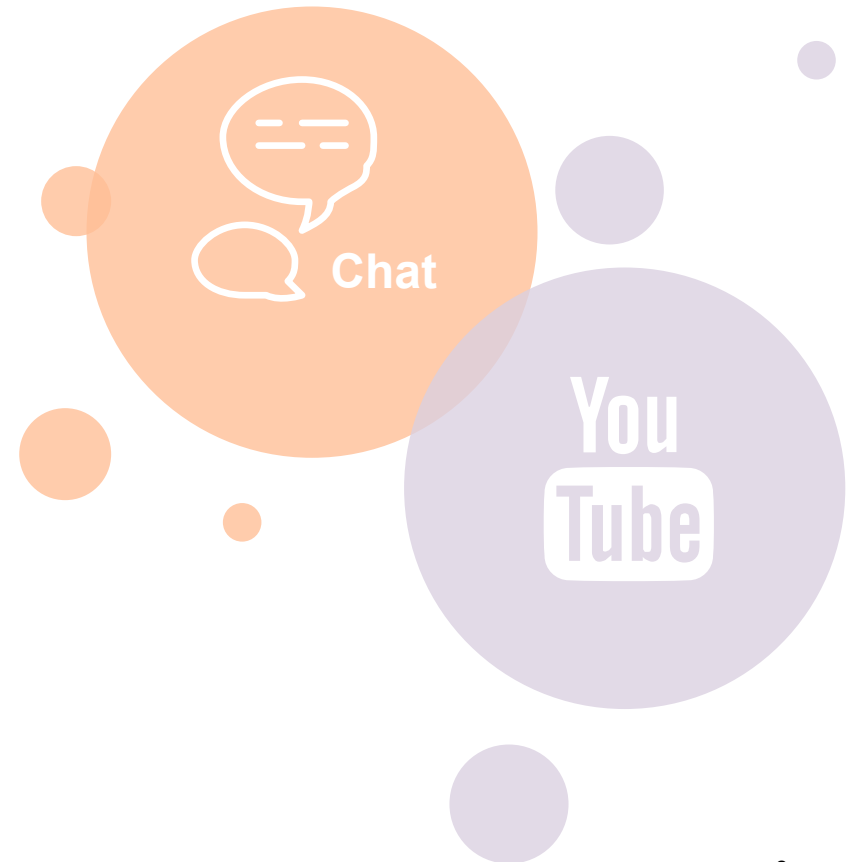
## **Dr. Andreas Ott**

Leiter Anlagestrategie Allianz  
Lebensversicherungs-AG  
Allianz Investment Management



## **Martin Katheder**

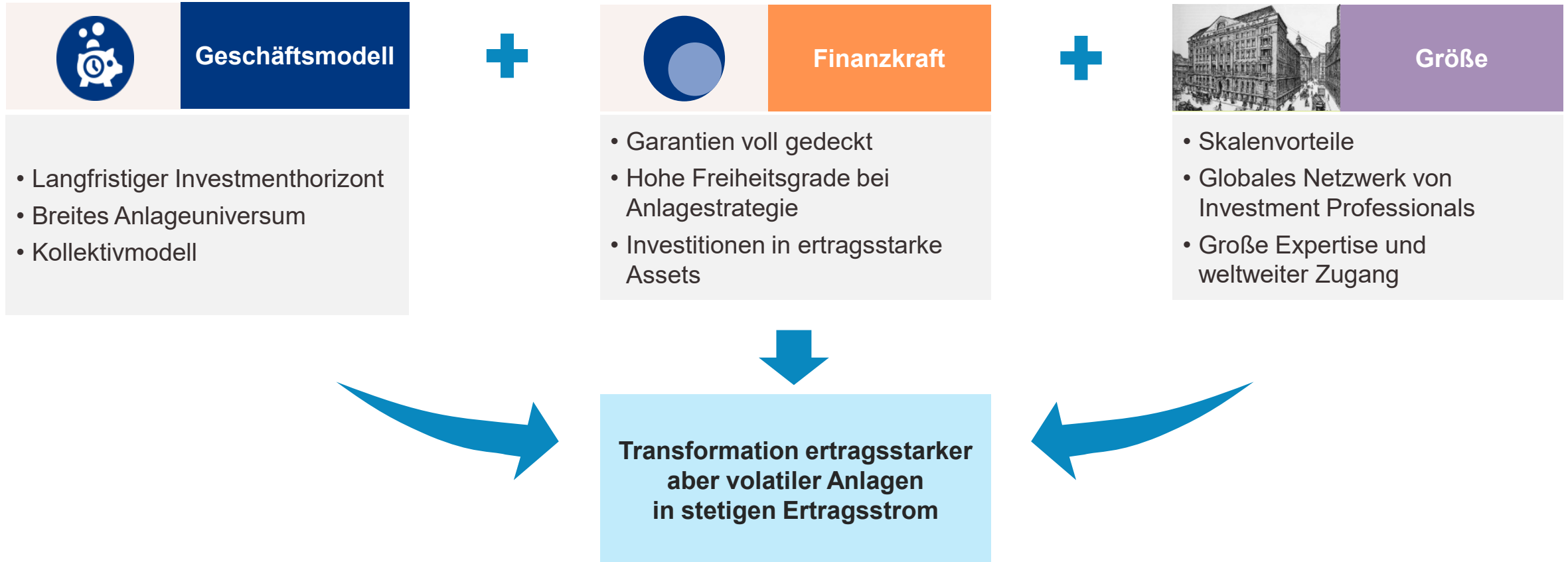
Sprecher der Geschäftsführung  
Allianz Pension Partners GmbH



# Zukunft sicher gestalten

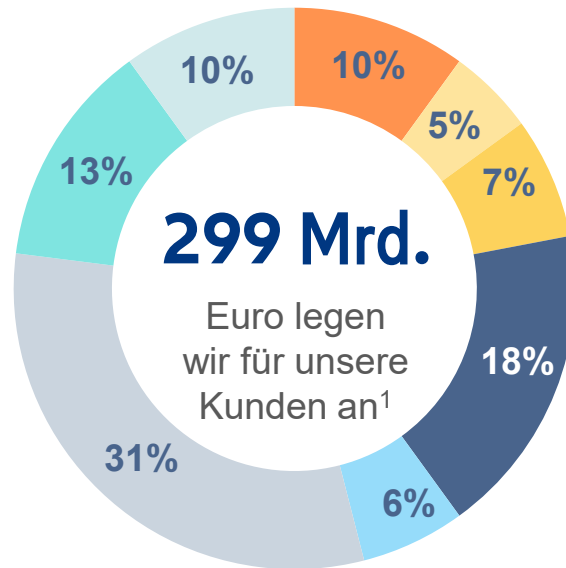


# Einzigartige Voraussetzungen



# Kunden profitieren nachhaltig von der Stärke unserer Kapitalanlage

## Kapitalanlagestruktur Allianz Leben



- Aktien
- Infrastruktur & erneuerbare Energien
- Immobilien
- Unternehmensanleihen
- Staatsanleihen Schwellenländer
- Staatsanleihen Industrieländer
- Pfandbriefe & andere besicherte Darlehen
- Baufinanzierung

Davon aktuell ca.  
**80 Mrd. €**  
in alternativen Anlagen<sup>1</sup>

- Immobilien
- Infrastruktur
- Erneuerbare Energien
- Private Equity
- Private Debt
- Immobilienfinanzierung

# Unterwegs auf allen fünf Kontinenten...

**SFR FTTH**  
Glasfaser in Frankreich und Madrid

**Thames Tideway Tunnel**  
Abwasserkanal in London

**SME Anleihen**  
Mittelstandsanleihen in USA

**10 Hudson Yards**  
Quartier am Hudson River in New York

**Naranjal**  
Solarpark in Uruguay

**Student Housing**  
Studentenwohnheime in Australien

**Sky SOHO**  
Bürogebäude in Shanghai



# Sprechen Sie mit uns!



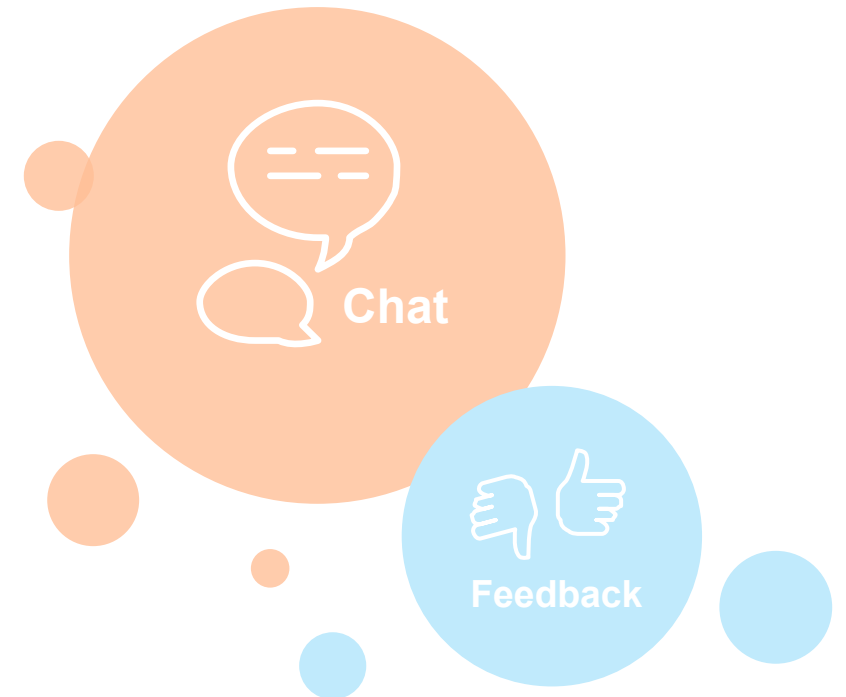
## **Dr. Andreas Ott**

Leiter Anlagestrategie Allianz  
Lebensversicherungs-AG  
Allianz Investment Management



## **Martin Katheder**

Sprecher der Geschäftsführung  
Allianz Pension Partners GmbH





# Abschlussklausel

## Vorbehalt bei Zukunftsaussagen

Soweit wir in diesem Dokument Prognosen oder Erwartungen äußern oder die Zukunft betreffende Aussagen machen, können diese Aussagen mit bekannten und unbekanntem Risiken und Ungewissheiten verbunden sein. Die tatsächlichen Ergebnisse und Entwicklungen können daher wesentlich von den geäußerten Erwartungen und Annahmen abweichen. Neben weiteren hier nicht aufgeführten Gründen können sich Abweichungen aus Veränderungen der allgemeinen wirtschaftlichen Lage und der Wettbewerbssituation, vor allem in Allianz Kerngeschäftsfeldern und -märkten, aus Akquisitionen sowie der anschließenden Integration von Unternehmen und aus Restrukturierungsmaßnahmen ergeben. Abweichungen können außerdem aus dem Ausmaß oder der Häufigkeit von Versicherungsfällen (zum Beispiel durch Naturkatastrophen), der Entwicklung der Schadenskosten, Stornoraten, Sterblichkeits- und Krankheitsraten beziehungsweise -tendenzen und, insbesondere im Bankbereich, aus der Ausfallrate von Kreditnehmern resultieren. Auch die Entwicklungen der Finanzmärkte (z. B. Marktschwankungen oder Kreditausfälle) und der Wechselkurse sowie nationale und internationale Gesetzesänderungen, insbesondere hinsichtlich steuerlicher Regelungen, können entsprechenden Einfluss haben. Terroranschläge und deren Folgen können die Wahrscheinlichkeit und das Ausmaß von Abweichungen erhöhen.

Die Gesellschaft übernimmt keine Verpflichtung, Zukunftsaussagen zu aktualisieren.

Die Inhalte dieser Präsentation sind das geistige Eigentum unseres Unternehmens. Jede weitere Verwendung sowie die Weitergabe an Dritte im Original, als Kopie, in Auszügen, elektronischer Form oder durch eine inhaltsähnliche Darstellung bedürfen der Zustimmung der Allianz Pension Partners GmbH.

**Stand 10. April 2019**

## Keine Pflicht zur Aktualisierung.

Die Gesellschaft übernimmt keine Verpflichtung, die in dieser Präsentation enthaltenen Aussagen zu aktualisieren.

Allianz Pension Partners GmbH (APP), Königinstraße 28, 80802 München

Gemeldet bei der IHK für München und Oberbayern als Finanzanlagenvermittler mit einer Erlaubnis nach § 34f Abs. 1 Nr. 1–3 der Gewerbeordnung (GewO). Die Eintragung im Vermittlerregister ([www.vermittlerregister.info](http://www.vermittlerregister.info)) kann unter folgender Registrierungsnummer abgerufen werden: D-F-155-MAPQ-29. Vermittlung von Investmentfonds an Allianz Global Investors. Zuständige Erlaubnisbehörde: IHK München und Oberbayern, Max-Joseph-Straße 2, 80333 München, [www.ihk-muenchen.de](http://www.ihk-muenchen.de).

Die Allianz Pension Partners GmbH ist in keiner Personenhandelsgesellschaft als geschäftsführender Gesellschafter tätig.

Beratung zu Versicherungen und deren Vermittlung als gebundener Vertreter (§ 34d Abs.7 S.1 Nr.1 GewO) ausschließlich an die sowie für Rechnung und im Namen der Versicherungsunternehmen der Allianz. Vergütung durch Provisionen und Zusatzvergütungen aus Ausschreibungen (jeweils in der Versicherungsprämie enthalten). Gemeldet bei der IHK München und Oberbayern, Max-Joseph-Straße 2, 80333 München, [www.ihk-muenchen.de](http://www.ihk-muenchen.de). Die Eintragung im Vermittlerregister ([www.vermittlerregister.info](http://www.vermittlerregister.info)) kann unter folgender Registrierungsnummer abgerufen werden: D-E368-5Q6NM-02. Gemeinsame Registerstelle nach § 11a GewO: DIHK, Breite Straße 29, 10178 Berlin, Telefon: (0180) 60 05 85 0 (Festnetzpreis 0,20 €/Anruf; Mobilfunkpreise maximal 0,60 €/Anruf), Fax 030 20308.1000. Bei Streitigkeiten können folgende Schlichtungsstellen angerufen werden: Versicherungsombudsmann e. V., PF 080632, 10006 Berlin. Ombudsmann Private Kranken- und Pflegeversicherung, PF 060222, 10052 Berlin.

APP besitzt weder direkte noch indirekte Beteiligungen von über zehn Prozent an den Stimmrechten oder am Kapital eines Versicherungsunternehmens. APP ist eine 100%ige Tochtergesellschaft der Allianz Deutschland AG.