

Zeitwertkonten in der betrieblichen Praxis

Von der Idee bis zur Einführung



Herzlich willkommen!



Michael Keller

Allianz Pension Partners
Leiter Region Mitte



Hans-Christof Maier

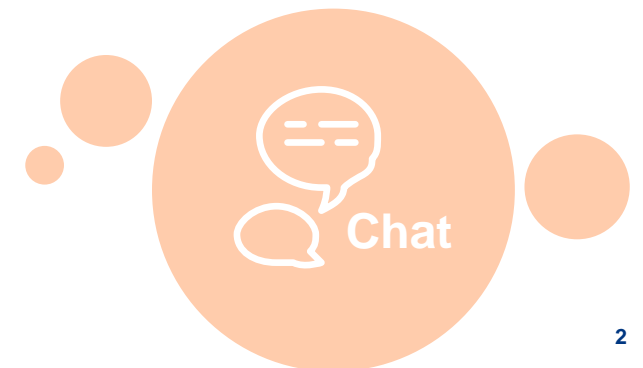
Allianz Pension Partners
Leiter Business Development



Benjamin Huck

Allianz Pension Partners
Consultant Business Development

Stellen Sie gerne Fragen.




Die schlaue Art, sich Zeit zu nehmen

Allianz

Die schlaue Art, sich Zeit zu nehmen


Zeitwertkonten in der betrieblichen Praxis



Allianz Pension Partners 25. Oktober 2023

Allianz

Auf einen Blick



Aufbau durch Einbringung von Geld oder Zeit (in Geld umgerechnet) → **Zeitwertkonto** → **Bezahlte Freistellung (Arbeits- und Beschäftigungsverhältnis besteht fort)**

Aufbauphase / Arbeitsphase → **Abbauphase / Freistellungsphase** → **Arbeitsphase / Ruhestand**

Einbringungen: Steuer- und sozialversicherungsfrei

Auszahlungen: Steuer- und sozialversicherungspflichtig

© Allianz Pension Partners

Allianz

Die schlaue Art sich Zeit zu nehmen

Ein **Zeitwertkonto** (auch Lebensarbeitszeitkonto oder Wertguthabenkonto genannt) ermöglicht die **Finanzierung längerer Freistellungszeiten** eines Arbeitnehmers, etwa für...



Sabbatical **Familie** **Pflege** **Vorruhestand**

© Allianz Pension Partners

Allianz

Ihr Zeitwertkonto: Benefit – oder strategisches Personalinstrument?



Ja → **Ihr Zeitwertkonto** → **Nein**

Überstunden oder Urlaubstage **Spezieller Bedarf an Flexibilität**

Wettbewerb um Fachkräfte

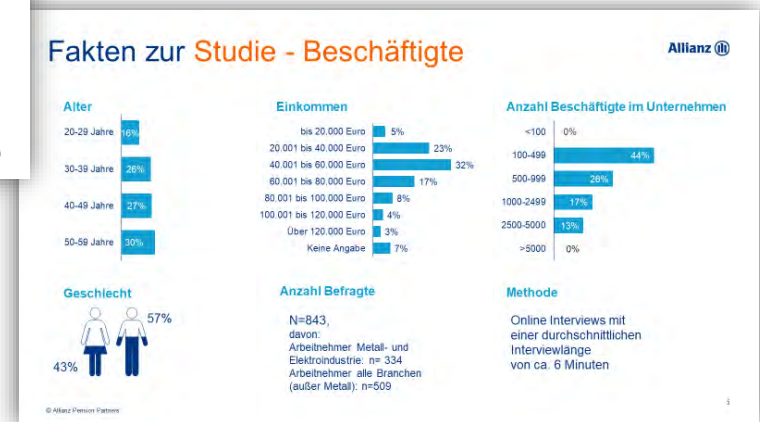
© Allianz Pension Partners

Allianz Pension Partners Benefits-Studie

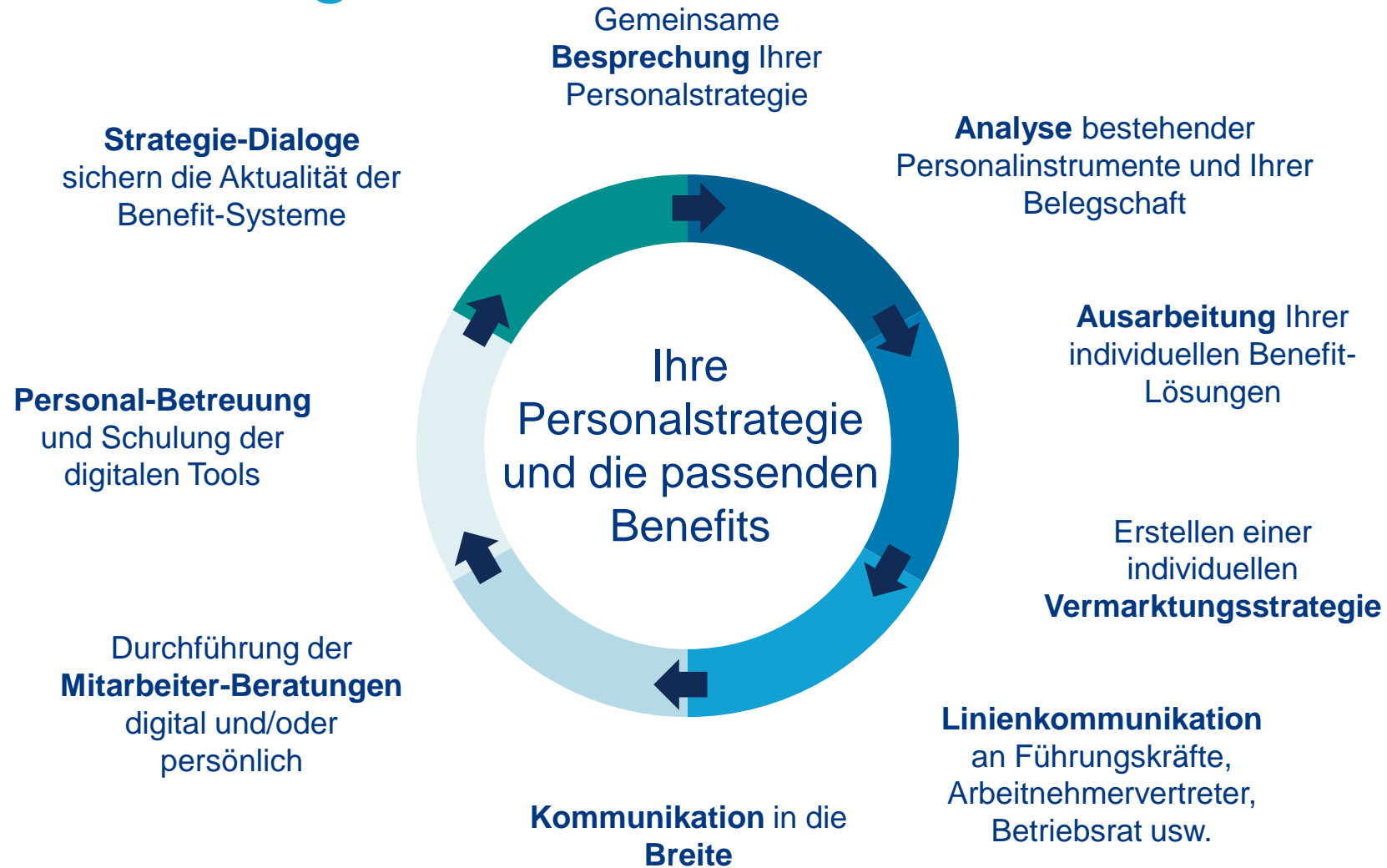
Allianz

Das bewegt den Mittelstand!

Die **Benefits-Studie** von Allianz Pension Partners



Strategische Zusammenarbeit - von der Idee bis zur Einführung



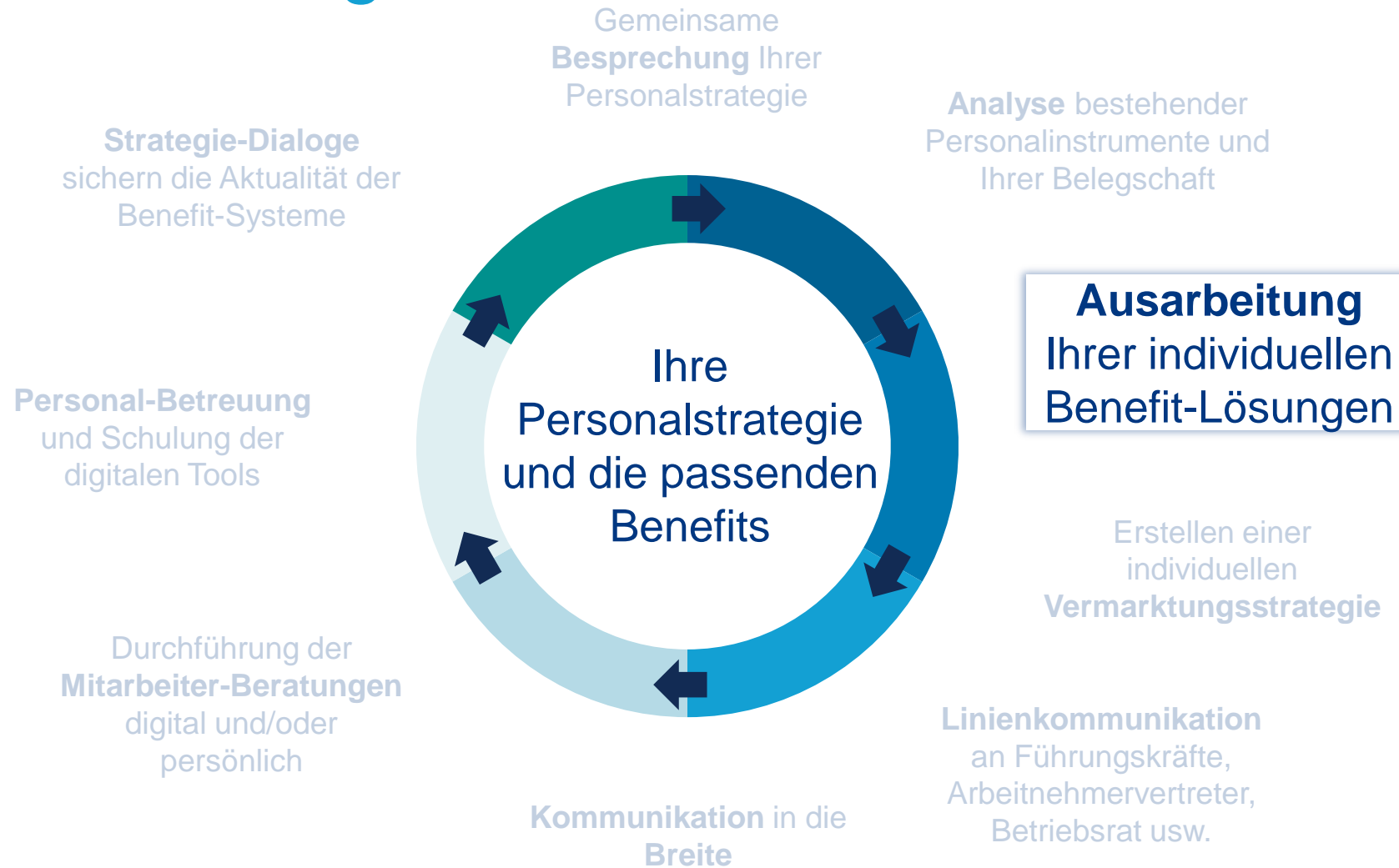
Am Anfang steht die Idee!



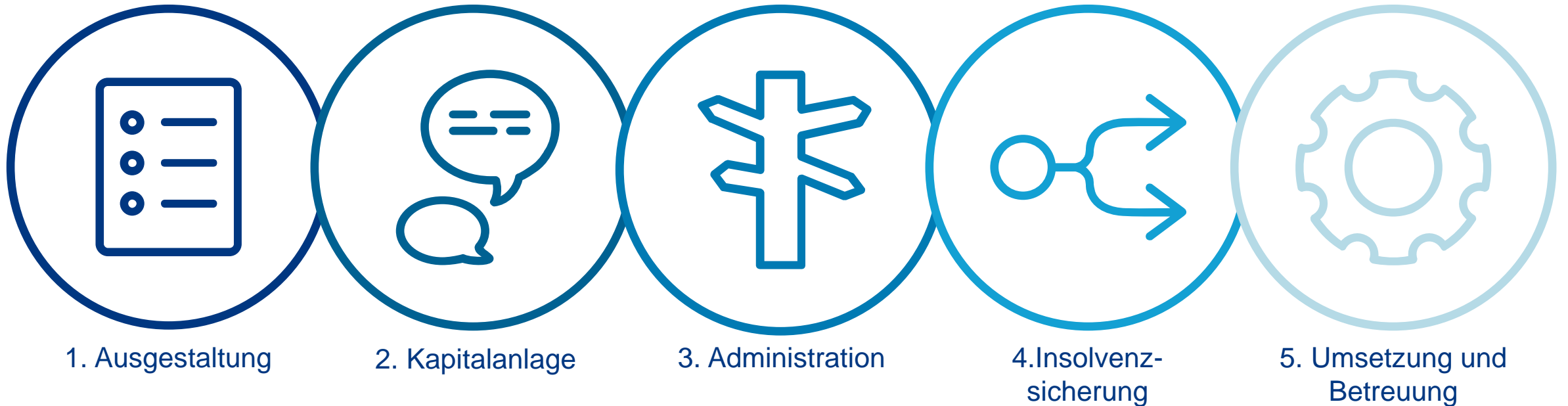
Strategische Zusammenarbeit - von der Idee bis zur Einführung



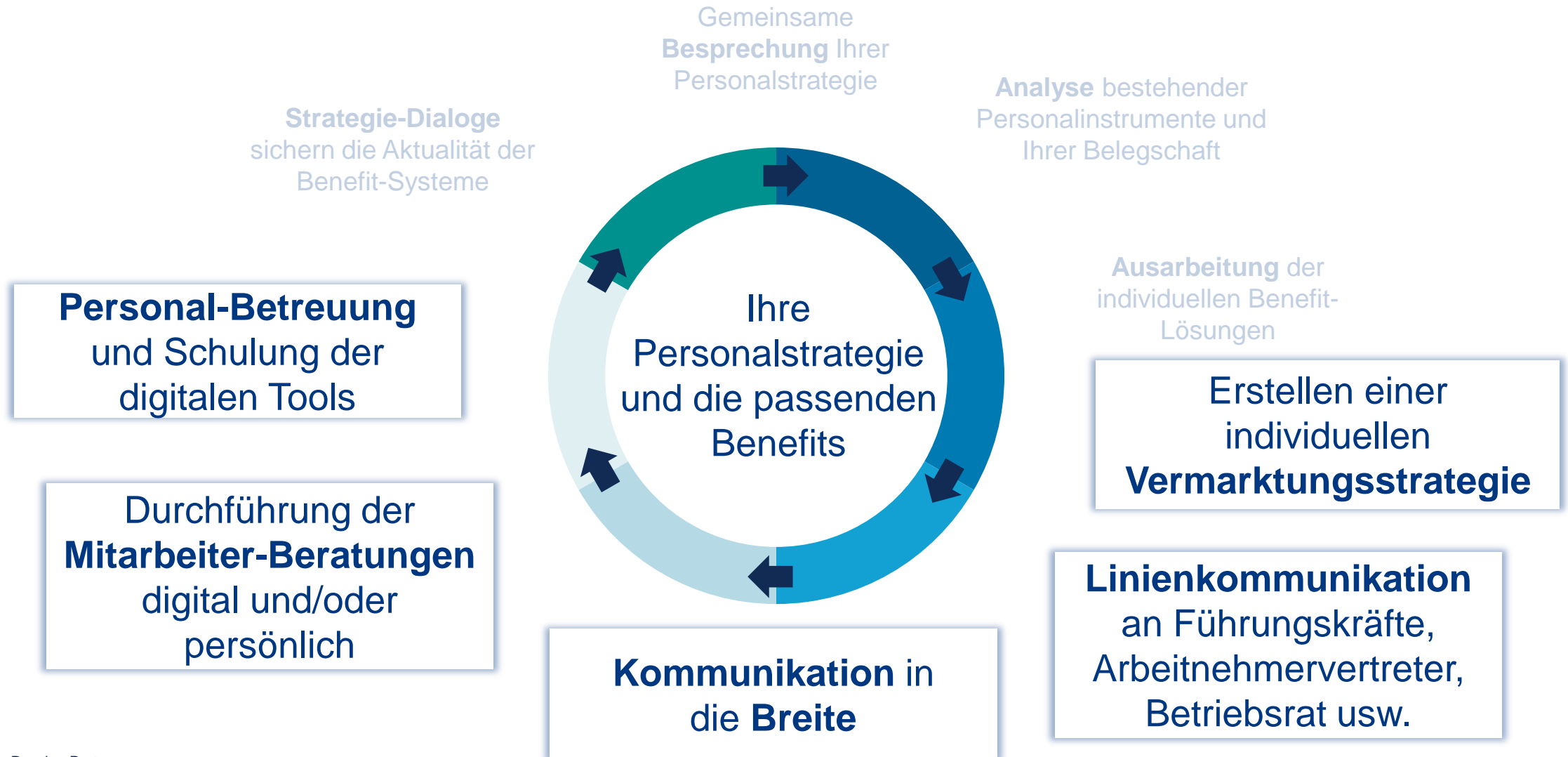
Strategische Zusammenarbeit – Ihr Weg zur passenden Lösung



Von der Idee bis zur Einführung In fünf Phasen zum erfolgreichen Benefit



Kommunikation - das entscheidende Extra!





Arbeitsphase

Arbeitsphase

Rentenphase

Lassen Sie uns in Kontakt bleiben!

Webinar am 14.05.2024, 08:30 Uhr

Inside Generation Y und Z –
Werden Sie zum Magneten
für junge Talente!



[Zur Anmeldung](#)

Schon notiert?

Alle Live-Webinare
2024 auf einen Blick

Melden Sie sich an und
verpassen Sie nichts!

[Zur Übersicht](#)



Bleiben Sie informiert

[Anmeldung zum Newsletter](#)

Wir sind für Sie da!

[Ihr Berater in Ihrer Nähe](#)

www.allianzpp.com

Abschlussklausel

Vorbehalt bei Zukunftsaussagen

Soweit wir in diesem Dokument Prognosen oder Erwartungen äußern oder die Zukunft betreffende Aussagen machen, können diese Aussagen mit bekannten und unbekanntem Risiken und Ungewissheiten verbunden sein. Die tatsächlichen Ergebnisse und Entwicklungen können daher wesentlich von den geäußerten Erwartungen und Annahmen abweichen. Neben weiteren hier nicht aufgeführten Gründen können sich Abweichungen aus Veränderungen der allgemeinen wirtschaftlichen Lage und der Wettbewerbssituation, vor allem in Allianz Kerngeschäftsfeldern und -märkten, aus Akquisitionen sowie der anschließenden Integration von Unternehmen und aus Restrukturierungsmaßnahmen ergeben. Abweichungen können außerdem aus dem Ausmaß oder der Häufigkeit von Versicherungsfällen (zum Beispiel durch Naturkatastrophen), der Entwicklung der Schadenskosten, Stornoraten, Sterblichkeits- und Krankheitsraten beziehungsweise -tendenzen und, insbesondere im Bankbereich, aus der Ausfallrate von Kreditnehmern resultieren. Auch die Entwicklungen der Finanzmärkte (z. B. Marktschwankungen oder Kreditausfälle) und der Wechselkurse sowie nationale und internationale Gesetzesänderungen, insbesondere hinsichtlich steuerlicher Regelungen, können entsprechenden Einfluss haben. Terroranschläge und deren Folgen können die Wahrscheinlichkeit und das Ausmaß von Abweichungen erhöhen.

Die Gesellschaft übernimmt keine Verpflichtung, Zukunftsaussagen zu aktualisieren.

Die Inhalte dieser Präsentation sind das geistige Eigentum unseres Unternehmens. Jede weitere Verwendung sowie die Weitergabe an Dritte im Original, als Kopie, in Auszügen, elektronischer Form oder durch eine inhaltsähnliche Darstellung bedürfen der Zustimmung der Allianz Pension Partners GmbH.

Stand 01.01.2022

Keine Pflicht zur Aktualisierung.

Die Gesellschaft übernimmt keine Verpflichtung, die in dieser Präsentation enthaltenen Aussagen zu aktualisieren.

Allianz Pension Partners GmbH (APP), Königinstraße 28, 80802 München
Gemeldet bei der IHK für München und Oberbayern als Finanzanlagenvermittler mit einer Erlaubnis nach § 34f Abs. 1 Nr. 1–3 der Gewerbeordnung (GewO). Die Eintragung im Vermittlerregister (www.vermittlerregister.info) kann unter folgender Registrierungsnummer abgerufen werden: D-F-155-MAPQ-29. Vermittlung von Investmentfonds an Allianz Global Investors. Zuständige Erlaubnisbehörde: IHK München und Oberbayern, Max-Joseph-Straße 2, 80333 München, www.ihk-muenchen.de.

Die Allianz Pension Partners GmbH ist in keiner Personenhandelsgesellschaft als geschäftsführender Gesellschafter tätig.

Beratung zu Versicherungen und deren Vermittlung als gebundener Vertreter (§ 34d Abs.7 S.1 Nr.1 GewO) ausschließlich an die sowie für Rechnung und im Namen der Versicherungsunternehmen der Allianz. Vergütung durch Provisionen und Zusatzvergütungen aus Ausschreibungen (jeweils in der Versicherungsprämie enthalten). Gemeldet bei der IHK München und Oberbayern, Max-Joseph-Straße 2, 80333 München, www.ihk-muenchen.de. Die Eintragung im Vermittlerregister (www.vermittlerregister.info) kann unter folgender Registrierungsnummer abgerufen werden: D-E368-5Q6NM-02. Gemeinsame Registerstelle nach § 11a GewO: DIHK, Breite Straße 29, 10178 Berlin, Telefon: (0180) 60 05 85 0 (Festnetzpreis 0,20 €/Anruf; Mobilfunkpreise maximal 0,60 €/Anruf), Fax 030 20308.1000. Bei Streitigkeiten können folgende Schlichtungsstellen angerufen werden: Versicherungsombudsmann e. V., PF 080632, 10006 Berlin. Ombudsmann Private Kranken- und Pflegeversicherung, PF 060222, 10052 Berlin.

APP besitzt weder direkte noch indirekte Beteiligungen von über zehn Prozent an den Stimmrechten oder am Kapital eines Versicherungsunternehmens. APP ist eine 100%ige Tochtergesellschaft der Allianz Lebensversicherungs-AG.